

LYCÉE  
**FRANÇOIS  
PÉTRARQUE**



# CAMPUS

de la Durance et du Pays des Sorgues

Enseignement secondaire & supérieur général, technologique & professionnel

LYCÉE  
PROFESSIONNEL  
**LA RICARDE**

## Un campus, deux sites

**Choisir notre campus, c'est assurer sa réussite scolaire et son insertion professionnelle dans un cadre de qualité :**

- Deux lycées non sectorisés, dans un environnement naturel,
- Deux internats, une restauration appréciée de tous, des activités sportives-socio-éducatives,
- Des options facultatives : équitation, rugby (masculin et féminin), canoë-kayak, langues vivantes,
- Un accompagnement pédagogique, du soutien scolaire et un suivi éducatif qui valorisent les résultats scolaires,
- Des classes aux effectifs réduits afin de réaliser un suivi personnalisé des élèves.



**Le lycée propose des formations, de la seconde à la licence Pro**, en passant par un BAC général ou technologique STAV, sans oublier les BTSA Agroalimentaire, Anabiotec, Horticulture et le Certificat de spécialisation en restauration collective.

Il est situé sur le **Campus Agroparc à Avignon**.

[www.lycee-petrarque.fr](http://www.lycee-petrarque.fr)

3592, route de Marseille - BP 1208

84911 Avignon Cedex 9

Tél. 04 90 13 43 13

[legta.avignon@educagri.fr](mailto:legta.avignon@educagri.fr)

[f lyceepetrarque](https://www.facebook.com/lyceepetrarque)

[@lyceepetrarque](https://www.instagram.com/lyceepetrarque)

Directeur de la publication : Pascal LABORDE

Crédit photos : LEGTA François Pétrarque – LPA la Ricarde -

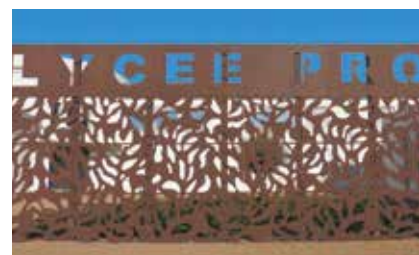
Serge Perichon - Cheick Saidou/agriculture.gouv.fr

Parution année 2019/2020

Conception, réalisation et régie publicitaire : JBE EDITIONS



82, chemin du Cavalet - 84170 Monteux  
Tél. 04.90.66.81.34 - [contact@jbe-editions.com](mailto:contact@jbe-editions.com)  
[www.jbe-editions.com](http://www.jbe-editions.com)



**Lycée d'enseignement professionnel agricole public**, relevant du Ministère de l'Agriculture, **La Ricarde** est une structure à **taille humaine** de 200 élèves. On y propose des formations dans les domaines de **l'agroéquipement**, de **la production agricole** et de **la nature**.

Le lycée est situé dans un cadre de vie agréable sur la commune de **l'Isle-sur-la-Sorgue**.

[www.lpa-ricarde.fr](http://www.lpa-ricarde.fr)

1016, avenue Jean Bouin

84800 l'Isle-sur-la-Sorgue

Tél. 04 90 38 03 35

[lpa.sorgue@educagri.fr](mailto:lpa.sorgue@educagri.fr)

[f lparicarde](https://www.facebook.com/lparicarde)

[@lparicarde](https://www.instagram.com/lparicarde)

### sommaire

Vie sur le campus	4
Les activités socio-culturelles & sportives	5
Nos formations	6
Les filières d'Enseignement Général	7
La filière Production agricole	8
La filière Analyse Qualité Biologie Biotechnologie	
La filière Nature & Environnement	9
La filière Agroéquipement	10
La filière Agroalimentaire	11
L'Exploitation Agricole	12

# Vie sur le campus



*Un environnement adapté pour un enseignement de qualité. Les deux lycées disposent d'un cadre de vie privilégié et un cadre naturel exceptionnel.*



## L'internat

Les deux établissements disposent d'un internat pouvant accueillir des filles comme des garçons. Les chambres sont équipées de bureaux et de deux à trois lits selon les dispositions. L'internat comprend aussi tout le confort nécessaire pour bien réussir sa scolarité : salle de détente, salle de travail, salle audiovisuelle.



## Foyer



Les étudiants et lycéens peuvent se retrouver dans leur foyer afin de partager des moments de détente. Des baby-foot et des salles TV sont à leur disposition, avec de confortables canapés. La cafétéria est gérée par l'association des lycéens (ALES).

## CDI-CDR



Des espaces documentaires, des salles informatisées en accès libre. Des animations ponctuelles proposées autour de festivals (BD Angoulême, Etonnants voyageurs), de prix littéraires, de la semaine de la presse...

## La restauration

La restauration de nos élèves est organisée en libre-service. Elle offre des menus variés équilibrés, privilégiant les circuits courts et l'Agriculture Biologique. Ainsi que des repas à thème ou visitant la cuisine du monde.



## Outils de formation



En projet : un atelier de transformation

# Les activités socio-culturelles et sportives

Diverses activités socioculturelles et sportives sont accessibles aux élèves, étudiants et apprentis. L'Établissement est labellisé Génération 2024.

## Equitation, Section Sportive Rugby Féminin et Masculin, Sports Nature et Environnement

La diversité de nos installations sportives intérieures et extérieures permet des activités variées, tant dans le cadre des cours que des loisirs. Nos élèves disposent de plateaux sportifs avec court de tennis et piste d'athlétisme, de murs d'escalade, de gymnases, d'une salle de musculation, d'une salle de step, etc.



Sections sportives  
**Rugby féminin**  
& **Rugby masculin**



Activités  
**pleine nature**  
canoë kayak, VTT,  
escalade

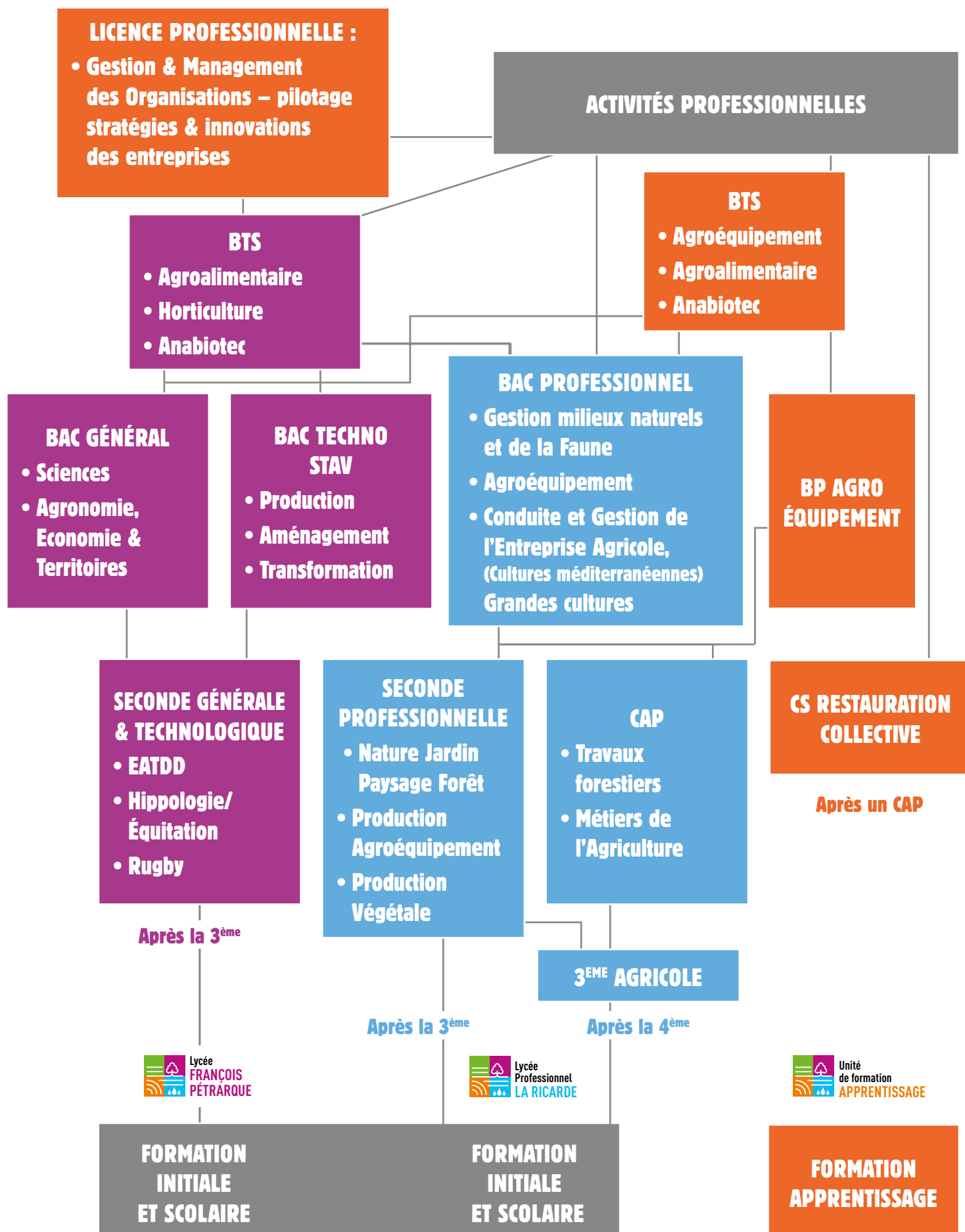


## Associations

L'ALESA (Association des Lycées, Etudiants, Stagiaires et Apprentis) ainsi que l'Association Sportive permettent à tous les apprenants qui le souhaitent d'organiser diverses activités et de s'initier à la pratique sociale et culturelle..



# Nos formations



# Les filières d'Enseignement Général



## Seconde Générale et Technologique

Comme dans tous les lycées, cette classe permet à un élève issu de troisième, de choisir une orientation scolaire, un type d'étude (cycle court ou long), puis un enseignement supérieur. C'est une classe où se réalise l'acquisition de connaissances et de méthodes de travail permettant de poursuivre ses études. Trois enseignements optionnels sont proposés au Lycée Pétrarque : Écologie, Agronomie, Territoire et Développement Durable (EATDD), Hippologie/Équitation et Rugby.

## Le Baccalauréat Technologique série STAV

À l'issue de la classe de seconde générale et technologique, les élèves qui s'orientent dans la voie technologique suivent un cycle d'études pour la préparation d'un BAC technologique. La série STAV (Sciences et Technologies de l'Agronomie et du Vivant) est spécifique à l'enseignement agricole, en lien avec le vivant, l'environnement, l'agronomie, la zootechnie, la biologie, l'écologie et les sciences.

Trois options sont proposées :

- Aménagement et valorisation des espaces
- Transformation de produits alimentaires
- Production agricole

## Le Baccalauréat Général

Il permet, après une classe de Seconde générale et technologique, d'obtenir en deux ans un diplôme ouvrant la voie à des études supérieures longues à caractère plutôt scientifique.

Enseignements de spécialité proposés au lycée François Pétrarque :

Biologie-Écologie / Physique-Chimie ou Biologie-Écologie / Mathématiques

Les élèves peuvent suivre différents enseignements optionnels :

Agronomie, Economie et Territoires (AET), ou Rugby, ou Hippologie/Équitation.

## Licence Professionnelle Gestion & Management des Organisations – pilotage stratégies & innovations des entreprises (en alternance)

Cette licence permet de gérer un projet d'entreprise, de maîtriser les techniques de management et de développement, la réalisation de tableaux de bords décisionnels, ainsi que la gestion et l'analyse des données d'une TPE/PME. Acquisition de compétences transversales (informatique, communication, langues etc.)



## Poursuite d'études

- Baccalauréat Général
- Baccalauréats Technologiques
- Brevets de Technicien
- Eventuellement retour aux cycles courts professionnels

## Section européenne Espagnol en Bac STAV



## Section Sportive rugby féminin



## Option Équitation



## Poursuite d'études BAC Général, BAC STAV

- Classes préparatoires aux grandes écoles
- Université
- I.U.T - I.U.P
- BTS - BTSA
- Licence Pro
- Master

## Débouchés Licence Pro

- Créateur, Repreneur ou gestionnaire d'entreprises (agricoles, agroalimentaires...)
- Chef de projet au sein d'une TPE/PME

# La filière Production Agricole

Cette filière s'adresse aux jeunes souhaitant exercer un métier en lien avec les productions végétales (grandes cultures, arboriculture, maraîchage, plantes aromatiques, fourrages, etc.), l'utilisation et l'entretien du matériel. Toutes les formations intègrent les principes de l'agro-écologie.



## BTSA Horticulture

La formation en BTSA Production Horticole prépare en deux ans à la gestion d'une exploitation horticole, la mise en œuvre de productions en pleine terre ou sous abri puis à la mise en marché. Pour la conduite des cultures, elle forme à choisir les variétés adaptées, prendre en compte l'état du sol, établir un calendrier de cultures et prévoir les besoins en main d'œuvre et en matériel. L'ensemble de ces connaissances doivent permettre de faire de bons choix technico-économiques tenant compte aussi du respect de l'environnement. **Formation orientée Agriculture Biologique.**

# La filière Analyse Qualité Biologie Biotechnologie

## BTSA Anabiotec

Le BTSA Anabiotec prépare au métier de technicien de laboratoire. L'étudiant apprend à concevoir, mettre en œuvre et analyser les résultats d'analyses en biologie, biochimie, microbiologie et chimie mais aussi dans le domaine des procédés biotechnologiques. Il est formé au fonctionnement des différents appareillages et à la prise de mesures. Il doit savoir organiser son travail en respectant les recommandations d'hygiène et de sécurité, la réglementation et la démarche qualité adaptée.

**NOUVEAU**



APPRENTISSAGE Site d'Avignon

La formation BTSA Anabiotec est également proposée en apprentissage.

### Débouchés

*Chef d'exploitation ou responsable de structure de production, conseiller ou technicien d'expérimentation en conseil et développement*

### Poursuite d'études

- Licence Pro
- Classe prépa ou école d'ingénieur

### Débouchés

*Technicien supérieur de laboratoire*

### Poursuite d'études

- Licences
- Classe prépa ATS
- écoles d'ingénieurs et vétérinaires

# La filière Nature, Environnement

Les formations liées à la nature, regroupent toutes les activités liées à l'entretien et à l'aménagement de l'espace : l'entretien des forêts, parcs et jardins, gestion de la faune. C'est un secteur qui attire de nombreux jeunes soucieux de préserver et entretenir la planète.



## CAP Travaux Forestiers

La sylviculture est le processus de production du bois, de la plantation du jeune plant forestier à l'abattage des arbres.

La formation repose sur de nombreuses activités pratiques sur le terrain (travaux pratiques, chantier école, ateliers, ...) et sur les périodes de stage en milieu professionnel (12 semaines).

## Seconde Nature Jardin Paysage Forêt

Durant une année, l'élève participe à des travaux pratiques, un chantier école et réalise un stage en milieu professionnel.

## Bac Pro Gestion des Milieux Naturels et de la Faune

Une formation professionnelle se déroulant sur 2 années (première et terminale). Elle s'appuie sur une collaboration avec les partenaires locaux et régionaux de la gestion du patrimoine naturel (LPO, Réserve Naturelle de Camargue, Parc National Régional du Luberon, Fédération de la Pêche, Office de la Chasse, etc.).

Elle vise à former des jeunes dans trois domaines complémentaires :

- L'entretien des espaces naturels,
- La gestion des milieux et de la faune,
- L'animation nature.

La formation pratique se déroule pour l'essentiel en situation réelle sur le terrain (travaux pratiques, chantiers écoles, stages en milieu professionnel : 14 semaines sur les 2 ans).

Formations complémentaires : CACES, SST, BAFA (Brevet d'aptitudes aux fonctions d'animateur).

Présentation BEPA Travaux d'Entretien de l'Espace.

### Débouchés

- Ouvrier forestier qualifié, conducteur d'engins, agent territorial, ...

### Poursuite d'études

- Bac pro : Gestion Forestière, Aménagement Paysager, Gestion des Milieux Naturels et de la Faune, ...

### Débouchés

- Agent Technique de l'environnement, Garde-Pêche, Garde-Chasse, Animateur Nature, ...

### Poursuite d'études

- BTS : Gestion et Protection de la Nature, Gestion Forestière, Aménagement Paysager, ...



Observations d'espèces



Section Sportive  
rugby masculin



Option  
Canoé



# La filière Agroéquipement

*Du métier de conducteur d'engin à celui d'hydraulicien, en passant par l'électronique ou le commerce, le secteur de l'agroéquipement ouvre sur toute une palette de métiers et de formations différentes.*



## Seconde Production - spécialité Agroéquipement

Durant une année, l'élève participe à des travaux pratiques, un chantier école et réalise un stage en milieu professionnel.

### BAC PRO Agroéquipement

Une formation professionnelle se déroulant sur 2 années (première et terminale). Elle s'appuie sur l'exploitation agricole du lycée, des ateliers récents et fonctionnels (fer, électricité, mécanique, machinisme), un parc de matériel important (plusieurs tracteurs récents, une moissonneuse, une mini pelle) permettant de nouvelles techniques de cultures (herse-étrille, semis direct, binage autoguidé, ...).

Un réseau de partenaires professionnels : constructeurs, distributeurs, réparateurs.

Former de futurs professionnels compétents dans les domaines de :

- La conduite et les réglages du matériel agricole,
- L'entretien et les diagnostics de pannes,
- La réalisation de chantiers agricoles.

La formation pratique se déroule, pour l'essentiel, en situation réelle dans les ateliers pédagogiques et sur l'exploitation agricole du lycée (TP, stages en milieu professionnel de 14 semaines sur les 2 ans), des séquences de pluridisciplinarité permettent une complémentarité des différents enseignements.

Présentation BEPA Travaux Agricoles et Conduite d'Engins.



Site de l'Isle-sur-la-Sorgue

## Le Brevet Professionnel en agroéquipement

La formation s'organise selon le rythme de l'alternance entreprise/centre de formation (quinze jours en entreprise / quinze jours au LPA de formation) – voie de l'apprentissage. Le titulaire de ce diplôme assure la conduite des machines agricoles et de leurs équipements et en réalise l'entretien et la maintenance périodique. Il est également appelé à participer au choix du matériel et à en assurer la préparation et les réglages. Il peut intervenir en atelier ou chez le client. Il peut également être amené à vendre du matériel neuf ou d'occasion, à le mettre en service et à initier le client à sa conduite et à son entretien.

Diplôme de niveau IV (niveau bac) permettant d'acquérir des compétences en situations professionnelles.

Les personnes ayant suivi la totalité de la formation conduisant au BPAgroéquipement peuvent être dispensées du certificat d'aptitude à la conduite en sécurité (CACES). Ce diplôme ouvre les droits aux aides à l'installation.

## Le BTS en génie des équipements agricoles

La formation BTS Génie des Equipements Agricoles s'organise selon le rythme de l'alternance entreprise/lycée (quinze jours en entreprise/quinze jours au LPA de formation) – voie de l'apprentissage.

Le titulaire du BTS Génie des Equipements Agricoles dispose de connaissances dans le domaine technique et des savoir-faire approfondis pour expliciter les différentes fonctions des équipements, formuler un diagnostic en cas de dysfonctionnement, réaliser une mise en conformité ou une adaptation. Il participe à la mise en œuvre de la politique commerciale de l'entreprise.

### Débouchés

- Conducteur de machines agricoles, Technicien en concession agricole, Technico-commercial, Responsable de parc de matériel agricole, ...

### Poursuite d'études

- BTS : Gestion des Equipements Agricoles, Agronomie et Production Végétale, ...

### Section Sportive rugby masculin



### Option Canoë



### Débouchés

- Gestionnaire des équipements, mécanicien, tractoriste, second de culture, conducteur de machines agricoles, technicien SAV...

### Poursuite d'études

- BTS

### Débouchés

- Chef d'atelier, responsable produit, technicien de bureau d'études/ d'expérimentation, responsable de chantiers en travaux agricoles, conseiller en agroéquipement, installateur/agent de service après-vente, inspecteur technique, démonstrateur en matériel agricole.

### Poursuite d'études

- Licence pro

# La filière Agroalimentaire

*L'agroalimentaire est un secteur très actif, qui recrute du personnel de tout niveau. Les personnes motivées peuvent évoluer très rapidement. Du produit brut au produit fini en passant par l'élaboration, la fabrication et le conditionnement.*



## BTSA Agroalimentaire

La formation BTSA Sciences et Technologies des Aliments (S.T.A.) forme à exercer des activités dans les entreprises industrielles de fabrication de produits alimentaires. Il s'effectue par la voie scolaire avec un statut étudiant.

L'étudiant est capable d'organiser la production, depuis la fabrication jusqu'au conditionnement. Plus rarement, il intervient au laboratoire, dans un service qualité, recherche-développement ou approvisionnement et commercialisation des produits. Il peut exercer des fonctions, de chef d'équipe ou de responsable de fabrication, de responsable de traitement et de pasteurisation, de contremaître d'atelier. Dans le cadre de la production, il gère un atelier, planifie, répartit le travail au sein de son équipe, contrôle les équipements et la qualité des produits aux différents stades de la fabrication. Il anime et coordonne l'activité du personnel toujours en lien avec son encadrement, assure les relations avec les autres services, les fournisseurs et les clients.

### Débouchés

- Conducteur de ligne ou chef de ligne en production
- Gestion qualité
- Recherche et développement
- Management, maintenance logistique.

### Poursuite d'études

- Licence Pro
- Classe prépa ou école d'ingénieur



Site d'Avignon

## BTSA Agroalimentaire par apprentissage

La formation BTSA Sciences et Technologies des Aliments est également proposée en apprentissage en collaboration avec L'Institut de Formation de l'Industrie Agroalimentaire PACA.



## Le Certificat de Spécialisation en Restauration Collective



La formation s'organise selon le rythme de l'alternance entreprise/centre de formation (une semaine en centre de formation par mois) – voie de l'apprentissage. Le cuisinier qui exerce en restaurant de collectivité doit assurer la production des différents éléments constituant un repas en respectant les réglementations en vigueur, les contraintes de gestion et les exigences du convive, tout en veillant à sa satisfaction. Il doit adapter son savoir-faire de cuisinier « classique » aux spécificités de la restauration collective : organisation (liaison directe, satellite...), production de gros volumes, utilisation d'outils et matériels adaptés aux volumes, modalités de cuisson, conservation adaptée à une consommation différée dans le temps et dans l'espace. Enfin, à la destination des produits qu'il élabore, il doit assurer la qualité sanitaire des denrées produites en respectant les procédures prescrites par la réglementation.

### Débouchés

- Cuisinier en restauration collective, personnel polyvalent en restauration, agent de restauration...
- Le technicien est capable d'assurer la conduite d'une chaîne de production alimentaire en veillant au maintien de conditions optimales. Il maîtrise la nature et les propriétés des aliments, ainsi que leurs évolutions au cours de la transformation industrielle (chimie, biologie, métabolismes microbiens).

# L'Exploitation Agricole



Le potager  
de Pétrarque



*L'exploitation du Campus de la Durance et du Pays des Sorgues représente 100ha répartie sur plusieurs domaines à proximité des deux lycées.*

## Une alliance entre production et innovation

• Le site d'Avignon d'une superficie d'une douzaine d'hectares est consacré au maraîchage BIO, à la viticulture BIO et à l'arboriculture, dont un verger maraîcher.

• Le site de l'Isle-sur-la-Sorgue de 90 hectares, est essentiellement consacré aux grandes cultures céréalières, et oléo protéagineuses (colza, tournesol, pois protéagineux), ainsi qu'aux légumes secs (lentilles, pois chiche).

De nombreux programmes expérimentaux sont développés avec des partenaires (INRA, GRAB..) autour de la fertilité des sols et des systèmes de culture raisonnés ou biologiques.

Depuis 2018, les équipes travaillent avec le robot Oz de Naïo Technologies afin de désherber l'inter-rang et le rang des cultures maraîchères.



**NOUVEAU !**

**« PLANTES À PARFUMS,  
PLANTES MÉDICINALES,  
PLANTES AROMATIQUES... »**

L'exploitation développe sur ses deux sites un essai plusieurs ha de lavandin certifié AB. En relation avec différents partenaires techniques et économiques, des essais de conduites techniques sont réalisés.



## Un atelier de transformation en 2020

Grâce au soutien du Conseil régional PACA, l'atelier de transformation de 200 m<sup>2</sup> va pouvoir entrer en phase opérationnelle. Il développera des technologies innovantes de réalisation de soupes, compotes, purées et jus de fruit valorisant les produits de l'exploitation. Une paroi en verre permettra des visites de groupes répondant aux normes d'hygiène.

## Un véritable outil pédagogique

Terrain d'expérimentation et d'application des savoirs académiques acquis en classe, l'exploitation accueille les apprenants tout au long de l'année. De nombreuses activités y sont menées : des mini-stages, des chantiers classes, des semaines récoltes ainsi que des accueils de visite de groupe extérieur.



# JBE EDITIONS

COMMUNICATION ■ IMPRIMERIE  
RÉGIE PUBLICITAIRE

Retrouvez la plaquette sur  
[www.jbe-editions.com](http://www.jbe-editions.com)

LYCÉE  
**FRANÇOIS  
PÉTRARQUE**



## CAMPUS

de la Durance et du Pays des Sorgues

Enseignement secondaire & supérieur général, technologique & professionnel

LYCÉE  
PROFESSIONNEL  
**LA RICARDE**

82, chemin du Cavalet - 84170 Monteux  
Tél. 04 90 66 81 34 - 06 10 77 52 67  
[contact@jbe-editions.com](mailto:contact@jbe-editions.com)





# Groupama

MÉDITERRANÉE

la vraie vie s'assure ici

- Assurance auto
- Assurance habitation
- Assurance santé
- Assurances professionnelles
- Épargne

**VOTRE AGENCE DE L'ISLE -SUR-LA-SORGUE**

151 av. de la Libération - 84800 Isle-sur-la-Sorgue

Tél. 04 90 20 74 50

groupama.fr



Groupama Méditerranée, Caisse Régionale d'Assurances Mutuelles Agricoles Méditerranée - 24 Parc du Golf - BP 10359 - 13799 Aix-en-Provence Cedex 3 - 379 834 906 RCS Aix-en-Provence - Emetteur de Certificats Mutualistes. Entreprise régie par le Code des assurances et soumise à l'Autorité de Contrôle Prudentiel et de Résolution - 4 place de Budapest - CS 92459 - 75436 Paris Cedex 09. Création : Groupama Méditerranée, Octobre 2019.



Amélioration  
des Semences  
Légumières

LABORATOIRE  
DE RECHERCHE

Site Agroparc - CS80501 - 84911 AVIGNON Cedex 9  
tél. 04 90 84 00 46 - fax 04 90 84 00 47



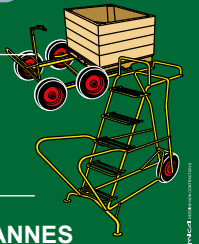
# CÔTES DU RHÔNE

2 000 ANS, ÇA FORGE UN CARACTÈRE

MARAÎCHAGE

ARBORICULTURE

# TOUTENTUB



constructeur de  
**matériels  
tubulaires**

1357, route de Noves - 13440 CABANNES

04 90 95 23 52

www.toutentub.com

ETHA Conforme FD E85-052

COMPTOIR  
DE  
l'Arrosage  
ET DE  
l'Industrie

**ARROSAGE :**

- Matériel d'irrigation
- Pompage • Filtration automatique • Aspersions
- Goutte-à-goutte toutes cultures

**INDUSTRIE :**

- Courroie • Caoutchouc
- Lanières souples pour chambres froides • Bandes mousse • Roulettes

**DEVIS ET VENTE**

B.P. 70159 - 860, Route de Robion - 84304 CAVAILLON

Tél. 04 90 78 26 22 - Fax. 04 90 76 29 64

E-mail : cptarrosage@free.fr

www.comptoirdelarrosage.com

# Soprem

Société Provençale d'Embouteillage Mobile



LA MISE EN BOUTEILLE  
À LA PROPRIÉTÉ

## Soprem Sarl

203 avenue de l'Europe

ZA la Tapy

84170 Monteux

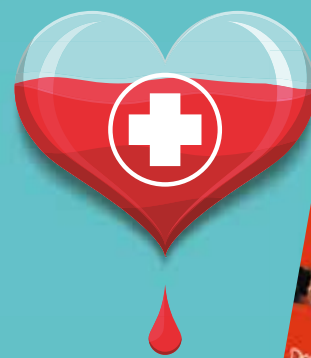
Tél : 06 74 28 14 13

Fax : 04 90 62 66 59

accueil@soprem.eu

## RECRUTEMENT DE BÉNÉVOLES

L'UNION DÉPARTEMENTALE POUR LE DON DE SANG BÉNÉVOLE DE VAUCLUSE SE COMPOSE DE 48 ASSOCIATIONS AU SEIN DESQUELLES MILITENT DES BÉNÉVOLES



Ces bénévoles ont pour mission principale de sensibiliser le grand public au don de soi : don de sang, don d'organes, don de moelle osseuse et tout don d'éléments issus du corps humain.

Toute personne souhaitant donner un peu de son temps pour renforcer et dynamiser une association peut envoyer sa candidature sur la fiche ci-dessous.

**CONTACTER L'UD84 ...**





Euro Agri Mat.fr



MATÉRIEL DE PRÉPARATION DE SOLS, MARAÎCHAGE, ESPACES VERTS...

www.euroagrimat.fr

627, chemin de Moricelly, route d'Avignon - 84300 CAVAILLON  
Tél. 04 90 76 16 30 - Fax 04 90 06 11 96 - Port. 06 20 65 47 34  
mail : euroagrimat@wanadoo.fr



“ Parce que la demande de la société évolue, l'agriculture change. Accompagnons les agricultrices et les agriculteurs attendus Sur une double performance ; Economique et environnementale ! ”



Maison de l'agriculture - TSA 78433  
84912 AVIGNON Cedex 9  
Tél. 04 90 84 01 01 - mail : fdsea84@fdsea84.fr

## Vaucluse agricole

Chaque semaine, de l'info locale, technique, réglementaire, ciblée sur vos problématiques.

Faites paraître vos petites annonces et annonces légales



DÉCOUVREZ GRATUITEMENT via la liseuse  
2 NUMÉROS sur [www.vaucluse-agricole.com](http://www.vaucluse-agricole.com)

Maison de l'agriculture - TSA 58450 - Avignon  
Tél. 04 32 70 71 95 - accueil.seva84@gmail.com  
[www.vaucluse-agricole.com](http://www.vaucluse-agricole.com)



DOMAINE CHAUMARD  
CAROMB



A.O.P. VENTOUX

E.A.R.L. CHAUMARD - ROUTE D'AUBIGNAN - 84330 CAROMB  
Tél. 04 90 62 43 38 - E-mail : [domaine.chaumard@free.fr](mailto:domaine.chaumard@free.fr)

POUR VOTRE SANTÉ. ATTENTION À L'ABUS D'ALCOOL

chambagri en attente

S.M.A.A.R.  
MATÉRIEL AGRICOLE

ROMAN  
Alain

Lub  
Agri

ZA Le Piol  
84380 MAZAN  
Tél. 04 90 69 61 24



20, chemin des Fourches  
84300 CAVAILLON  
Tél. 04 90 05 10 81

[smaar.fr](http://smaar.fr)

f [smaarroman](https://www.facebook.com/smaarroman)



Groupama  
MÉDITERRANÉE  
la vraie vie s'assure ici

- Assurance auto
- Assurance santé
- Épargne
- Assurance habitation
- Assurances professionnelles

[groupama.fr](http://groupama.fr)



Groupama Méditerranée, Caisse Régionale d'Assurances Mutuelles Agricoles Méditerranée - 24 Parc du Golf - BP 10359 - 13799 Aix-en-Provence Cedex 3 - 579 834 906 RCS Aix-en-Provence - Emetteur de Certificats Mutualistes. Entreprise régie par le Code des assurances et soumise à l'Autorité de Contrôle Prudential et de Résolution - 4 place de Budapest - CS 92459 - 75436 Paris Cedex 09. Création : Groupama Méditerranée. Octobre 2019.